

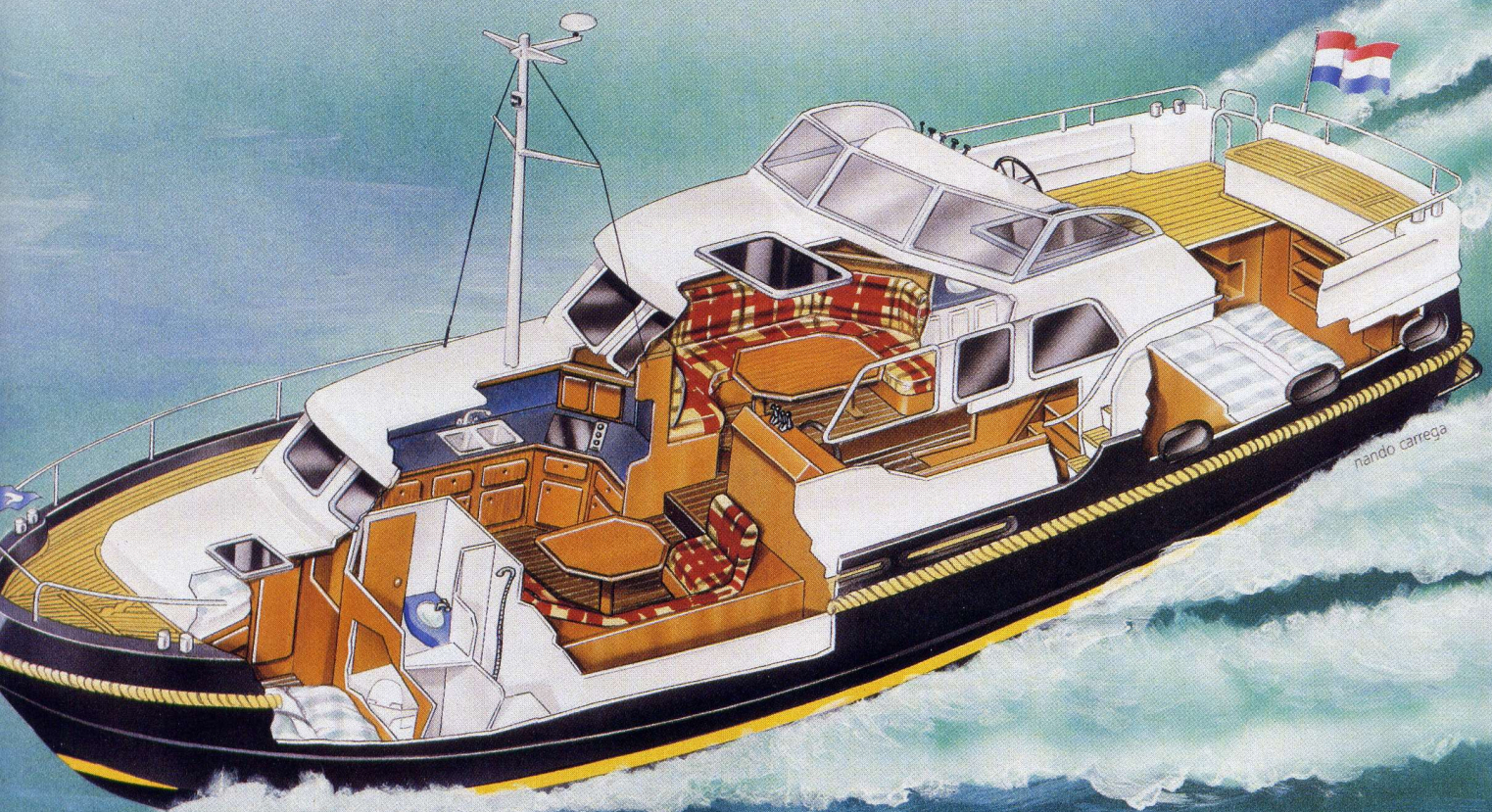
LINSSEN GRAND STURDY 460

L'olandese old style

Linee classiche, robuste e con un gusto un po' retrò. Una stabilità senza pari. E tante soluzioni tecniche all'avanguardia. Questo cruiser di oltre 14 metri è la barca ideale per lunghe e dolci navigazioni con tutta la famiglia

Classic, robust lines with a slightly retro touch, unparalleled stability, and lots and lots of avant-garde technical solutions. This 14-metre plus cruiser is the perfect craft for long, slow navigation with all the family

Giorgia Gessner





LINSSEN GRAND STURDY 460

LINSSEN GRAND STURDY 460

If you like zooming across the waves at dizzying speeds, this is definitely not the boat for you. However, if you want to be able to take to sea in all weathers and make slow but sure headway, then the Grand Sturdy 460 may well be just what you're looking for. The Sturdy 460 was designed by Willen De Vries Lentch who already has 100 craft of this type to his credit, giving him a rare breadth of experience in the mid-range displacement hull sector. The hull is built from steel and has a multiple chine bottom, enabling it to cope very efficiently with anything a storm could throw at it. It is also beautifully finished, as befits any boat turned out by the Linssen yard which has based its 50-year success story on that very point. This 14.1 metre cruiser with a beam of 4.45 impresses with very individual lines and a cockpit that lies high on the water due to the huge aft superstructure. The interiors, panelled in lovely amber-coloured wood and boasting a ceiling height of over two metres, are just as good as anything a large comfortable loft could hope to offer two couples. The various spaces are situated on different levels connected by short stairs. The two double cabins are located at either end of the boat. Each has its own bathroom with separate shower and lots of closet space. The extremely functional galley is situated centrally and faces a dinette area. At deck level, we find a very cosy panoramic living area which has a large C-shaped sofa with its own table to starboard. It is faced by the

 Se siete amanti delle galoppate sulle onde a velocità vertiginose, questa barca non fa per voi. Ma se invece vi piace uscire con qualsiasi tempo e navigare lenti e sicuri, ebbene questo Grand Sturdy 460 è quello che vi ci vuole: non per niente il suo nome si potrebbe tradurre con "robusto, stabile, tosto". Il progettista Willen De Vries Lentch ha progettato centinaia di imbarcazioni di questo tipo, fino a raggiungere un'esperienza comune a pochi nello specifico settore degli scafi dislocanti di medie dimensioni. La costruzione, in acciaio con carena a spigoli multipli, è a prova di qualsiasi tempesta e le finiture sono quelle, raffinatissime, che hanno fatto, da oltre cinquant'anni, la fortuna del cantiere olandese Linssen.

Si tratta di un cruiser lungo 14,10 metri e largo 4,45 che si distingue per le linee molto particolari, con il pozzetto alto sull'acqua a causa della massiccia sovrastruttura di poppa, i fanali e le antenne sostenuti da un alberetto prodiero e le fiancate circondate da un grosso gherlino che funge da bottazzo. Gli interni, rivestiti in un bel legno di colore ambrato e con altezza di oltre due metri, sono paragonabili a quelli di un comodo *loft* per due coppie. I diversi ambienti, situati su vari livelli, sono collegati da brevi scalette. Le due cabine doppie sono collocate alle estremità; ciascuna è dotata di bagno con doccia separata e dispone di capienti vani di stivaggio. Al centro dell'imbarcazione c'è la cucina, davvero funzionale, fronteggiata da una dinette-pranzo. A livello della coperta, si trova un accogliente living panoramico che ha un ampio sofà a C con tavolo antistante sulla dritta e, di fronte, il cassero *old style* della plancia interamente in legno con una splendida ruota scolpita a mano; alle sue spalle ci sono un elegante mobile basso a paratia e una scaletta di legno a vista che sale al pozzetto. Sono disponibili anche altre versioni, una con una terza cabina dotata di cuccette a pullman in luogo della dinette, l'altra senza la plancia interna, al posto della quale si può avere un mobile che accoglie bar, libreria, Tv e stereo. La cabina di poppa, con matrimoniale al centro oppure con due letti gemel-



Nell'immagine grande, la plancia interna, di disegno retrò, ma dotata della strumentazione più moderna; è seguita, a livello inferiore, dalla dinette. Sopra, il Grand Sturdy 460 in navigazione mostra le sue linee possenti e senza tempo. Main photo: the old-style internal bridge, equipped with some of the most modern instrumentation available, is located on the level below the dinette. Above: the Grand Sturdy 460 under way; she boasts powerful, timeless lines.

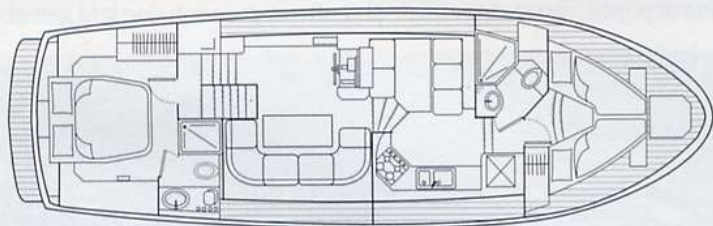
LINSSEN GRAND STURDY 460

li, è preceduta da un corridoio dove è prevista l'installazione di una lavasciuga. Dalla coperta, rivestita in listellato di teak, una scala conduce al flying, riservato alla seconda postazione di guida, da dove si gode una visuale perfetta sull'intero orizzonte. La motorizzazione è costituita da due Volvo Penta da 145 cavalli con i quali il Grand Sturdy raggiunge una velocità di crociera di 9,5 nodi con un'autonomia di 700 miglia. La manovrabilità è eccellente e ormeggiare in porto, grazie anche ai bow thruster, è un gioco da ragazzi. Va menzionata poi una particolarità piuttosto rara: la barca è dotata di casse stagne per le acque nere e le acque grigie. Tra le tante qualità tecniche ce n'è soprattutto una che merita ammirazione: l'insonorizzazione. La sala macchine è rivestita da un doppio strato di sandwich fonoassorbente e antirombo, le paratie interne sono integrate da pannelli multistrato e i pavimenti sono isolati dai supporti, tramite sigillatura in gomma morbida. Insomma, si naviga in un silenzio irreale. ❄



FOTO DI G. MALGARINI

deck is teak-panelled and includes stairs leading up to the flying bridge which is devoted to the second steering position offering a perfect view of the horizon. The engine power is supplied by twin 145-bhp Volvo Penta engines with which the Grand Sturdy can get up to a cruising speed of 9.5 knots with a range of 700 miles. The Grand Sturdy is excellently manoeuvrable and docking in port is child's play, thanks in part to her bow thruster.



One particularly unusual feature deserves a special mention: the boat is equipped with watertight waste tanks. The Grand Sturdy has many worthy technical features, but her soundproofing is especially impressive. The engine room is panelled in a double layer of sound-absorbent and soundproofing sandwich while the internal bulkheads are supplemented by multi-layer panels and the floors isolated from their supports by soft rubber seals. In short, the Grand Sturdy moves through the water in incredible silence.

old style aft bridge. The bridge itself is all wood with a splendid hand-carved wheel. Behind it, there is an elegant bulkhead unit and wooden stairs leading to the cockpit. The Grand Sturdy is available in a variety of versions. One offers a third cabin with pull-down bunks instead of the dinette while another has no internal bridge but instead boasts a unit which includes a bar, bookcase and a TV-stereo system. The aft cabin is furnished with a central double bed or with twin singles. It is preceded by a corridor in which a washer-drier can be installed. The

deck is teak-panelled and includes stairs leading up to the flying bridge which is devoted to the second steering position offering a perfect view of the horizon. The engine power is supplied by twin 145-bhp Volvo Penta engines with which the Grand Sturdy can get up to a cruising speed of 9.5 knots with a range of 700 miles. The Grand Sturdy is excellently manoeuvrable and docking in port is child's play, thanks in part to her bow thruster.

SPECIFICATIONS

DIMENSIONI/DIMENSIONS

Lunghezza f.t./LOA	14,10 m
Larghezza/Beam	4,45 m
Pescaggio/Draught	1,20 m
Dislocamento/Displacement	22 tonn.

IMPIANTI/EQUIPMENT

Serb. acqua/Water tank	660 l
Serb. combustibile/Fuel tank	1800 l
Frigorifero/Fridge	Siemens

OSPITI/GUESTS

Passeggeri imb./Passengers	8
Cabine ospiti/Guest cabins	1
Equipaggio/Crew	2

SALA MACCHINE/ENGINE ROOM

Motore/Engine	Volvo Penta
Potenza/Power	2 x 145 cv/hp

PRESTAZIONI/PERFORMANCES

Vel. max/Max speed	10,5 nodi/knots
--------------------	-----------------

Vel. di croc./Cruising speed

9,5 nodi/knots

IN PLANCIA/NAVIG. GEAR

Videoplotter	Autohelm Navcenter
Gps	Autohelm Navcenter

COSTRUZIONE/CONSTRUCTION

Materiale scafo/Hull material	Acciaio/Steel
Progetto/Plans	Devries/Lentsch
Design d'interni/Interior design	Devries/Lentsch

Cantiere/Shipyard	Linssen Yachts
-------------------	----------------

Importatore/Importer

NAUTICA LESSI

Fronte Porto 38, 58040 Punta Ala (GR)

tel. +39/0564-922793,

fax +39/0564-921037

In alto, la cabina armatoriale poppiera. Al centro, da sinistra, uno scorcio della cucina e il living che ha sulla dritta, in posizione panoramica, un sofà a C con tavolo. In basso, la pianta degli interni nella versione a due cabine. Top: the owner's cabin aft. Centre, from the left: a view of the galley and living area which is furnished with a C-shaped sofa and table to starboard and offers the best panoramic views. Bottom: the interior plans for the two cabin version.